





PRÁCTICA 2

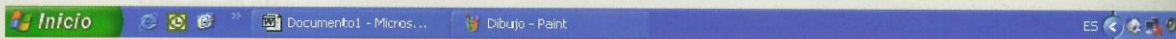


Taller de informática

2. Comencemos por la mesa de trabajo

La barra de tareas

1. Abre el programa Microsoft Word siguiendo el método anterior.  Microsoft Word
2. Abre también Paint.
3. Fíjate en la barra de tareas y observarás que los botones de ambos programas están abiertos.
4. Pasa de uno a otro alternativamente: observarás que cuando uno se restaura, el otro se oculta.
5. Accede ahora mediante el icono *Escritorio* de la barra de inicio rápido. 
6. Abre de nuevo los programas y ciérralos uno por uno sin guardar los cambios.



El botón *Inicio* nos permite acceder a todos los programas y a otras opciones.

Desde la *Barra de inicio rápido* tenemos acceso directo a los programas de uso más frecuente.

En la *Barra de tareas* aparecen los botones de los programas con los que estamos trabajando.

En el *Área de notificación* se encuentran el control de volumen, el idioma, el antivirus, la hora, etc.

Creando accesos directos

Los accesos directos ejecutan las tareas asociadas cuando hacemos doble clic sobre ellos. Ahora crearemos un acceso directo para entrar en una unidad de disco, en este caso la unidad D:.

1. Abre **Mi PC**.
2. Sitúate sobre uno de los iconos correspondientes a las unidades de disco, por ejemplo la D:, y haz clic con el botón derecho del ratón.
3. Se abre una ventana y te pregunta si deseas colocar el acceso directo en el escritorio. Haz clic en *Sí*. Cierra la ventana **Mi PC** y podrás observar que has obtenido una duplicación exacta del icono.

4. Ahora ya puedes entrar en la unidad D: desde el escritorio sin necesidad de abrir **Mi PC**.

5. Puedes crear accesos directos de otra forma. Investiga cómo puedes hacerlo a partir del menú contextual que emerge cuando pulsas el botón derecho del ratón sobre el fondo de pantalla del escritorio.

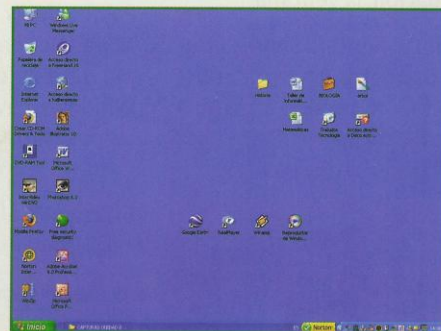
6. Puedes crear accesos directos de las aplicaciones que más utilices.



Icono de acceso directo a una unidad de disco.

Organiza tu escritorio

1. Observa el escritorio de la figura de la derecha e identifica los agrupamientos de iconos realizados.
2. Si estás en el aula del instituto, pide consejo a tu profesor o profesora para conseguir un agrupamiento similar.
3. Crea algunos accesos directos para carpetas de trabajo y programas de uso frecuente.



Escritorio organizado.

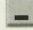





PRÁCTICA 3

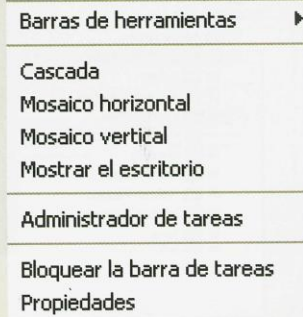
Taller de informática

3. Trabajando con ventanas

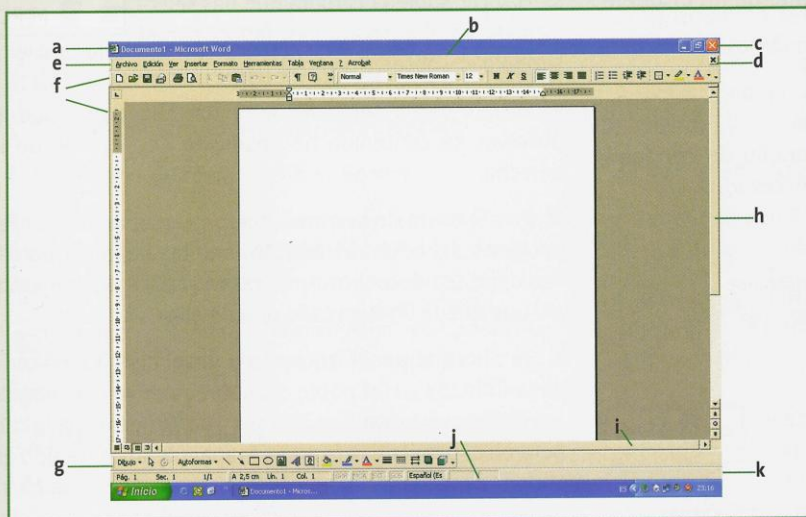
1. Conecta el ordenador y espera a que Windows se cargue.
2. En el botón *Inicio*, elige la opción *Todos los programas* | *Microsoft Word*.
3. Observa la ventana que has abierto e identifica los elementos que se indican en la figura inferior.
4. Abre el archivo *Viaje* de la unidad 11 de tu CD-ROM. Visualiza todo el documento, utilizando las barras de desplazamiento.
5. Sitúate en los botones de control del programa y haz clic sobre *Minimizar*. Observa que el programa ha pasado a la barra de tareas en forma de botón.
6. Maximiza de nuevo el programa desde la barra de tareas.
7. Haz clic sobre el botón *Restaurar* y el programa aparecerá en una ventana.
8. Coloca el puntero en la barra de títulos y arrastra la ventana hasta dejarla en la zona del escritorio que desees.
9. Realiza ahora las mismas operaciones con los botones de control del documento.
10. Abre Paint desde *Inicio* | *Programas* | *Accesorios*.
11. Sitúa el puntero en una zona vacía de la barra de tareas y abre el menú contextual haciendo clic con el botón derecho del ratón.
12. Selecciona ahora las opciones *Cascada*, *Mosaico horizontal* y *Mosaico vertical*, y observa cómo se disponen las ventanas.
13. Maximiza la ventana de Word. ¿Qué sucede? Vuelve a restaurarla. ¿Qué ha sucedido?
14. Cierra los dos programas antes de acabar el taller.

-  Botón *Minimizar*.
-  Botón *Maximizar*.
-  Botón *Restaurar*.
-  Botón *Cerrar*.

Botones de control.



Menú contextual de la barra de tareas.



- a) Menú de control.
- b) Barra de títulos.
- c) Botones de control del programa.
- d) Botones de control del documento.
- e) Barra de menús.
- f) Barra de herramientas.
- g) Barra de estado.
- h) Barra de desplazamiento vertical.
- i) Barra de desplazamiento horizontal.
- j) Borde de la ventana.
- k) Regulador de tamaño.



EXPLORADOR DE WINDOWS

PRÁCTICA 4



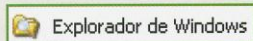
Taller de informática

4. Trabajando con carpetas y archivos

Para realizar este taller, debes disponer de un disquete de 3,5 pulgadas.

Un paseo por el Explorador de Windows

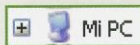
1. Entra en Windows y abre el Explorador de Windows desde *Inicio | Todos los programas | Accesorios*.



Explorador de Windows

Icono del Explorador de Windows.

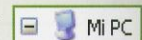
2. Sitúate en la ventana de la izquierda y haz clic sobre una de las carpetas señaladas con el símbolo +. Podrás observar cómo su contenido se despliega hacia abajo. De las nue-



Carpeta cerrada.

vas carpetas que han aparecido, verás que algunas también se pueden desplegar.

3. Haz clic sobre la carpeta que has seleccionado en el paso anterior (ahora con el símbolo -) y observa cómo se minimiza.



Carpeta abierta.

4. Sitúate ahora sobre **Mi PC** y haz clic. Como podrás observar, su contenido ha aparecido en el panel de la derecha.

5. Ve a la barra de herramientas y prueba las diferentes opciones del botón *Vistas*. Observa las distintas unidades del disco duro y comprueba su capacidad y el espacio que queda libre en cada una de ellas.

6. Ve ahora al panel izquierdo y despliega el directorio de la unidad C:. Haz doble clic sobre **Archivos de programa**. Podrás observar que, a la vez que se despliega la carpeta en el panel de la izquierda, aparece su contenido en el de la derecha. Asimismo, verás su nombre en la barra de direcciones.



PRÁCTICA 5



Taller de informática

5. Crear una carpeta nueva

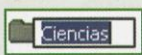
1. Introduce el disquete en la unidad A: y abre el Explorador de Windows desde *Inicio | Todos los programas | Accesorios*.
2. Despliega **Mi PC** y haz doble clic sobre la unidad A:. Si el disquete está vacío, el panel de la derecha aparecerá vacío.
3. En el menú *Archivo*, selecciona la opción *Nuevo*. En el menú que aparece, elige *Carpeta*. Como podrás observar, ha aparecido una carpeta nueva en el panel de la derecha. Ponle el nombre de **Ciencias** y pulsa <Intro>.
4. Crea una nueva carpeta con el nombre de **Tecnología**, siguiendo los mismos pasos.
5. Abre ahora la carpeta **Ciencias** y, aplicando el mismo procedimiento, crea dentro las carpetas **Apuntes**, **Experiencias** y **Trabajos**.
6. Crea, del mismo modo, las carpetas necesarias para reproducir el árbol que se ilustra en la figura.



Estructura de carpetas.

6. Cambiar de nombre una carpeta o fichero

1. Sitúa el puntero sobre la carpeta **Ciencias**.
2. Selecciona *Archivo | Cambiar nombre*.
3. Observarás que ha quedado seleccionado el nombre que queremos cambiar. Escribe ahora el nuevo nombre, **Cexperimentales**, y acepta pulsando <Intro>.

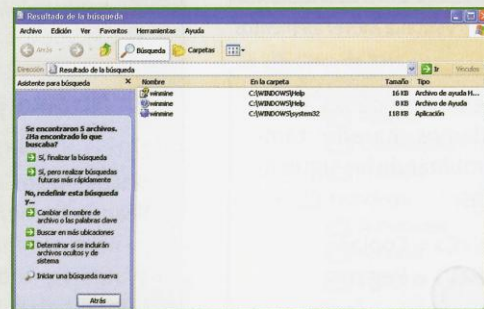


Cuando cambiamos de nombre una carpeta, queda enmarcado sobre fondo azul.

7. Buscar un archivo

1. Selecciona *Inicio | Buscar*. En el panel de la izquierda selecciona *Todos los archivos y carpetas*

2. Escribe el nombre del archivo que quieres buscar en la ventana que se ha abierto. En este caso, buscaremos el archivo **Winmine**.
3. En *Buscar en*, despliega la ventana y elige C:.
4. Por último, pulsa el botón *Búsqueda*.
5. Podrás comprobar que en el panel de la derecha han aparecido los resultados de la búsqueda, en este caso concreto tres archivos.
6. Observa, en la carpeta donde se encuentra el archivo que buscamos, que es un archivo de aplicación. Cierra la ventana *Resultados de la búsqueda*.



Ventana de búsqueda de archivos o carpetas.

8. Copiar un archivo

1. Abre el Explorador de Windows, sitúate en el panel de la izquierda, selecciona la carpeta donde se encuentra el archivo **Winmine** y ábrela.
2. Selecciona el archivo en el panel de la derecha haciendo clic sobre él.
3. Ve al menú *Edición* y selecciona *Copiar*.
4. Vuelve al panel de la izquierda y selecciona la carpeta donde quieras ubicarlo, por ejemplo **Prácticas**.
5. Ve al menú *Edición* y selecciona *Pegar*. Como podrás comprobar, **Winmine** se encuentra ahora en la carpeta seleccionada.
6. Ejecuta el archivo haciendo doble clic desde esta última ubicación y juega una partida.
7. Cierra el buscaminas y, por último, cierra el Explorador de Windows.



PRÁCTICA 6



Taller de informática

9. Más sobre archivos y carpetas

Mover un archivo

1. Abre el Explorador de Windows.
2. Introduce el disquete que has utilizado en los talleres anteriores.
3. Despliega el contenido de la unidad A: en el panel de la izquierda.
4. Haz doble clic en la carpeta **Prácticas**, donde copiaste el archivo **Winmine**. Ahora aparecerá en el panel de la derecha.

5. Selecciónalo haciendo clic sobre él.
6. Ve al menú *Edición* y selecciona *Mover a la carpeta*. Observarás que se ha abierto una ventana como la que se ilustra en la figura de la izquierda.
7. Selecciona ahora la carpeta a la que quieres llevar el archivo y pulsa *Mover*.
8. Como podrás comprobar, el archivo ha desaparecido de la carpeta original y ha pasado a la ubicación elegida.



Ventana *Mover elementos*.

Si queremos copiar un archivo, podemos hacerlo también combinando las siguientes teclas:

<Ctrl> + <C> = Copiar

<Ctrl> + <V> = Pegar

10. Nuevos procedimientos

En las actividades anteriores hemos trabajado con archivos y carpetas realizando siempre las operaciones desde la barra de menús del Explorador de Windows. Ahora te proponemos que busques otras alternativas utilizando:

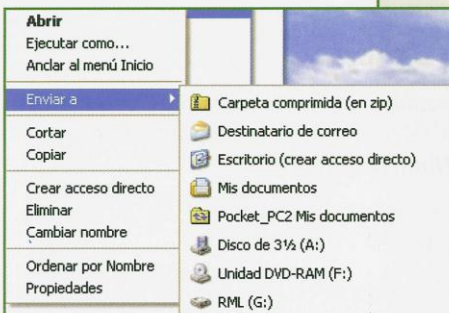
- la barra de herramientas del Explorador de Windows;
- combinaciones de teclas;
- el menú contextual de los diferentes elementos;
- etc.

11. Para ir más rápido

Crear un acceso directo

1. Ve a *Inicio* | *Todos los programas* | *Accesorios* y sitúa el puntero sobre el Explorador de Windows.
2. Haz clic con el botón derecho del ratón para abrir el menú contextual.

3. Selecciona la opción *Enviar a Escritorio (crear acceso directo)*.
4. Arrastra el nuevo acceso directo creado hasta el lugar del escritorio que te sea más cómodo.
5. Comprueba que funciona.



Menú contextual del Explorador de Windows.

El Explorador de Windows en la barra de inicio rápido

Si quieres que el Explorador de Windows aparezca en la barra de inicio rápido, ejecuta las siguientes acciones:

1. Arrastra hasta la barra el acceso directo que has creado. Recuerda que

has de realizar esta acción pulsando el botón izquierdo del ratón.

2. Suelta el botón del ratón y el icono del Explorador de Windows quedará como aparece en la figura inferior.



Arrastrando el acceso directo a la barra de inicio rápido.



PRÁCTICA 7

► Mi PC

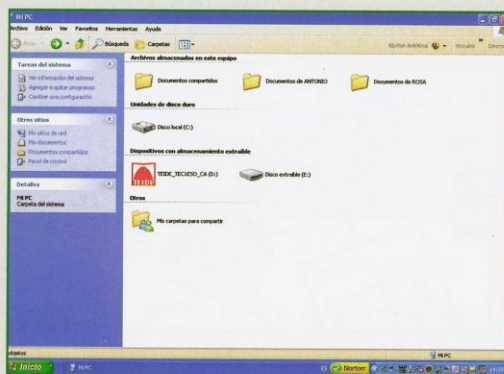
Cuando abrimos Windows, en el escritorio aparece, aparte de otros iconos ya estudiados, el icono **Mi PC**. Esta herramienta nos muestra el contenido de los disquetes, de los discos duros, de las unidades de CD-ROM, etc. También nos da acceso a otros sitios como **Panel de control**, carpeta **Mis documentos**, etc.



Taller de informática

12. Una ojeada a las unidades de nuestro equipo

1. Conecta el ordenador y espera a que Windows se cargue.
2. Coloca tu disquete y tu CD-ROM en las unidades correspondientes.
3. Sitúate sobre el icono de **Mi PC** y haz doble clic. Aparecerá una ventana como la de la figura.



Ventana de Mi PC.

4. Identifica cada uno de los iconos que han aparecido. Como podrás observar, corresponden a las diferentes unidades del equipo. Observa que en la unidad de CD-ROM aparece el logotipo de Editorial Teide.
5. Haz clic sobre la unidad A: con el botón derecho y selecciona la opción **Propiedades** del menú contextual. En la ventana que aparece, observa la capacidad de la unidad, el espacio utilizado y el que queda disponible.
6. Haz doble clic en la unidad A: y observa su contenido. Recuerda que

debe aparecer el directorio de carpetas creado en los talleres anteriores.

7. Haz doble clic sobre las carpetas que contiene la unidad y observa que la ventana es reemplazada por la de las carpetas seleccionadas.
8. Para volver a la ventana inicial, haz clic sobre el botón *Arriba* de la barra de herramientas.

9. También puedes utilizar los botones *Atrás* o *Adelante* para realizar las operaciones anteriores.

10. Para moverte entre **Mi PC** y el Explorador de Windows, haz clic en el botón *Carpetas* de la barra de herramientas. Si repites la operación un par de veces, observarás las similitudes de los dos programas. La barra de herramientas, por ejemplo, es idéntica en ambas ventanas. Deja activada la ventana **Mi PC**.

11. Por último, haz clic sobre el botón *Búsqueda* de la barra de herramientas. La ventana que se abre en el panel izquierdo te resultará familiar, puesto que ya has realizado anteriormente una búsqueda desde el menú *Inicio* | *Buscar*.

12. Mediante el procedimiento ya explicado, realiza la búsqueda del archivo **calc.exe** en la unidad C:.

13. Copia este archivo en la carpeta **Prácticas** de tu disquete.

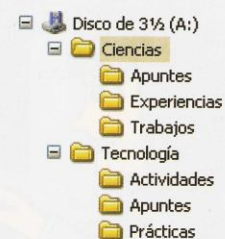
14. Cierra **Mi PC**.



Mi PC.



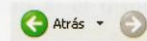
Icono del Panel de control.



Estructura de carpetas creada en la unidad A:.



Botón *Arriba*.



Botones *Atrás* y *Adelante*.



Botón *Carpetas*.



Botón *Búsqueda*.